

Lukuohje Aidon 5511 -etäluettaville mittalaitteille

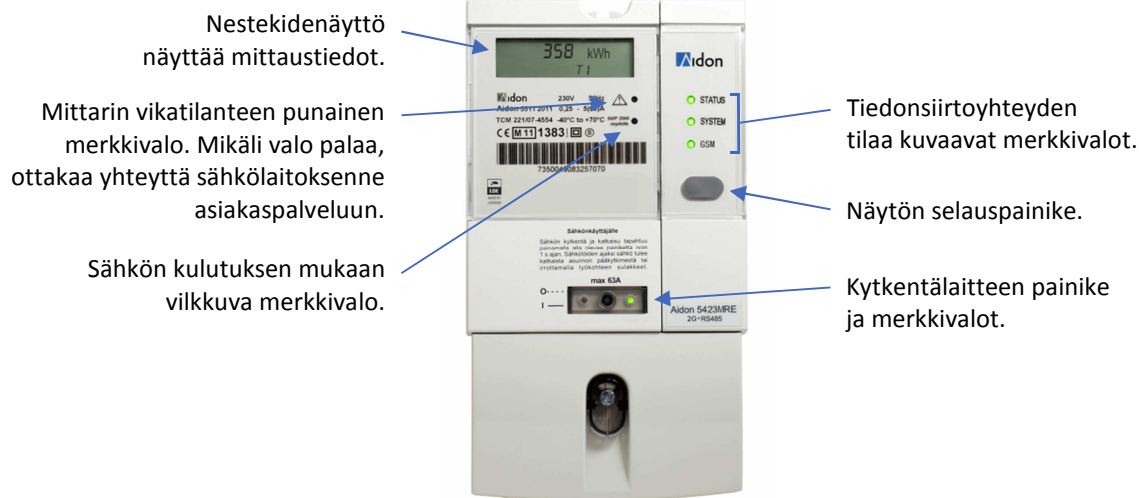
Mittalaite luetaan ja sen toimintoja voidaan ohjata etäyhteyden avulla. Sähköt voidaan kytkeä tai katkaista etäyhteyden kautta. Kytkentä ja katkaisu voidaan tehdä myös kytkentälaitteen painikkeella.

Jos haluatte katkaista sähköt asunnostanne, tehkää se ensisijaisesti kytkentälaitteen painikkeesta. Tällöin mittarin tiedonsiirtoyhteys ei katkea ja lukemat pystytään etälukemaan.

Sähkötöiden ajaksi sähköt tulee katkaista asunnon pääkytkimestä ja avaamalla työkohteen sulakkeet.

Mittalaitteen merkkivalot ja painikkeet

Kytkentälaitteen merkkivalo	Toimintatila	Toimenpiteet
Vihreä palaa	Sähkö on kytketty.	
Vihreä vilkkuu	Sähkö on katkaistu.	Painakaa kytkentäpainiketta.
Punainen vilkkuu	Sähkö on katkaistu ja kytkentä on estetty.	Ottakaa yhteyttä sähkölaitoksenne asiakaspalveluun. Mittalaite on tässä tilassa, jos käyttöpaikassa ei ole sähkö sopimusta.
Punainen palaa jatkuvasti	Laitevika.	Ottakaa yhteyttä sähkölaitoksenne asiakaspalveluun.
Merkkivalot eivät pala ja mittalaitteen näytössä ei näy mitään	Mittalaitteella ei ole sähköä.	Tarkistakaa, että pääkytkin on päällä (asento I) ja että sulakkeet ovat ehjät.



Yleissähkö, yö sähkö vai vuodenaikasähkö?

Löydätte sovitun siirtotuotteen sähkölaskustanne. Käytössä olevan siirtotuotteen tiedot näkyvät näytöllä yksi kerrallaan. Eri siirtotuotteiden näyttösekvenssit on kuvattu seuraavassa taulukossa:

Yleissiirto	Yö sähkö	Vuodenaikasähkö
1. Kokonaisenergia	1. Päiväenergia T1	1. Talviarkienergia T3
2. Kellonaika	2. Yöenergia T2	2. Muu aikaenergia T4
3. Päivämäärä	3. Aktiivinen tariffi *	3. Aktiivinen tariffi *
	4. Kellonaika	4. Päivämäärä
	5. Päivämäärä	5. Kellonaika

*) Aktiivinen tariffi (tällä hetkellä käytössä oleva tariffi) näkyy näytöllä numerosarjana (esim. 01 tarkoittaa tariffia T1).

Mikäli siirtotuotteenne on yö sähkö tai vuodenaikasähkö, varaavat laitteet, kuten lämminvesivaraaja, kytkeytyvät päälle vaihtelevalla 1–60 minuutin viiveellä kello 22 jälkeen. Kytkeytymisviiveestä huolimatta edullisemmän ajan energiamittaus käynnistyy sovittuun aikaan.